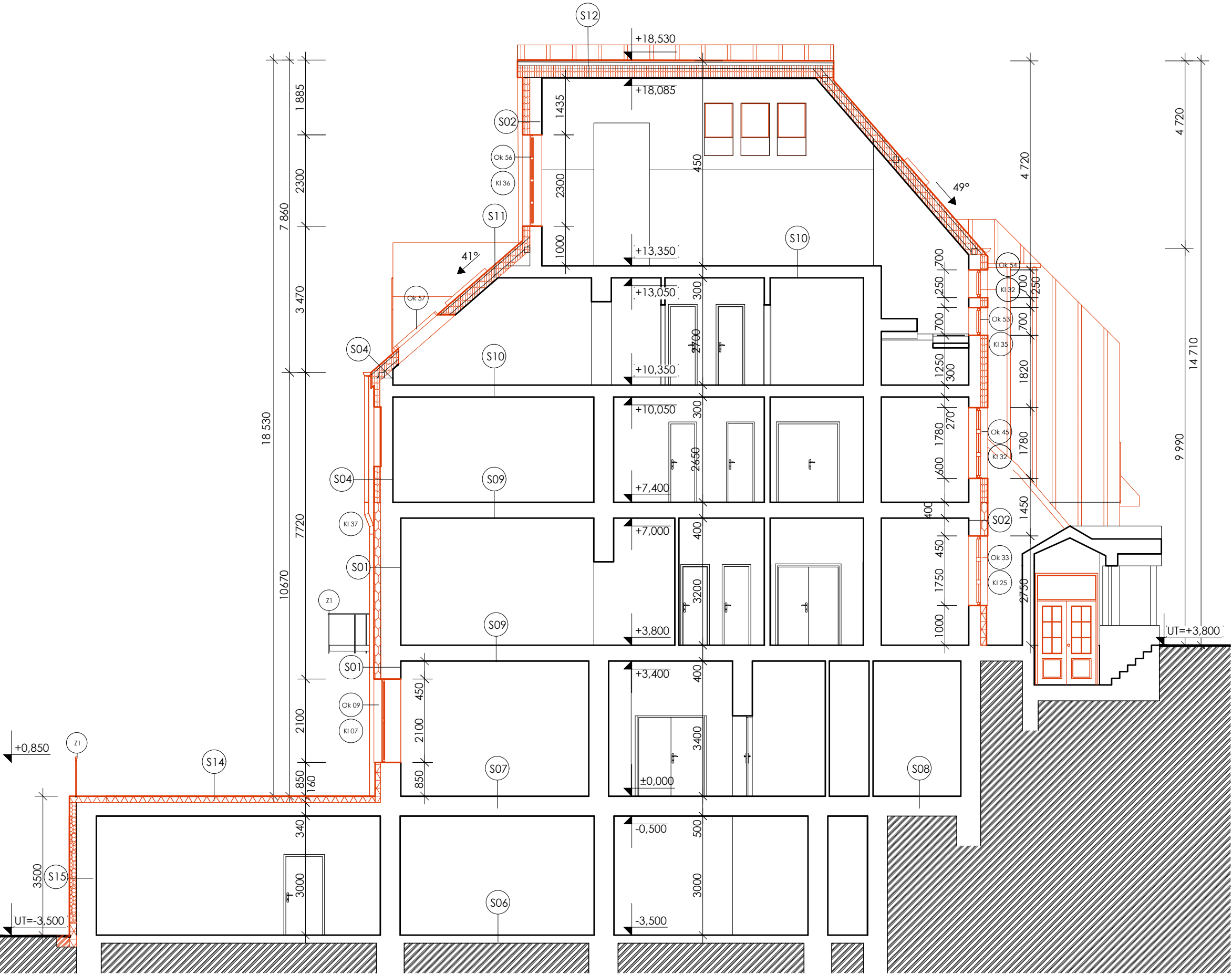


LEGENDA MATERIÁLU:

- STÁVAJÍCÍ ZDIVO
- ROSTLÁ ZEMINA
- NAVRHOVANÉ KONSTRUKCE
- ŠEDÝ PĚNOVÝ POLYSTYRÉN EPS  $\lambda_d=\max.0,032$  W/mK, TL. 180 mm  
SOKL ZATEPLEN XPS  $\lambda_d=\max.0,036$  W/mK, TL. 160 mm
- MINERÁLNÍ VATA  $\lambda_d=\max.0,036$  W/mK, TL. 180 mm  
SOKL ZATEPLEN XPS  $\lambda_d=\max.0,036$  W/mK, TL. 160 mm
- ZATEPLENÍ EXTRUDOVANÝM POLYSTYRENEM XPS tl. 160 mm  $\lambda_d=\max.0,036$  W/mK



SERVIS PROJEKT		PROJEKČNÍ KANCELÁŘ www.servisprojekt.cz +420 774 301 988	
Akce: SNÍŽENÍ ENERGETICKÉ NÁROČNOSTI LESNICKÉ ŠKOLY ul. Horská č. p. 134, k.ú. Svoboda nad Úpou			
Investor: Kraj Královéhradecký, ul. Pivovarské náměstí č.p.1245/2 Hradec Králové			
Vypracoval: Zdeněk Husák		Autorizační razítko:	
Matyáš Vojna			
Mgr. T. Zborovský			
Kontroloval: Ing. F. Mandovec			
Formát: A2			
Měřítko: 1:100			
Datum: 03/2024			
Stupeň: Prováděcí projekt			
Poznámka:			
Část: D.1.1 – ARCHITEKTONICKO STAVEBNÍ ŘEŠENÍ			
Výkres: NAVRHOVANÝ STAV ŘEZ C-C		č. výkresu: 22	Paré: